

# Grenzenlos Biebrich verbinden

## Analyse

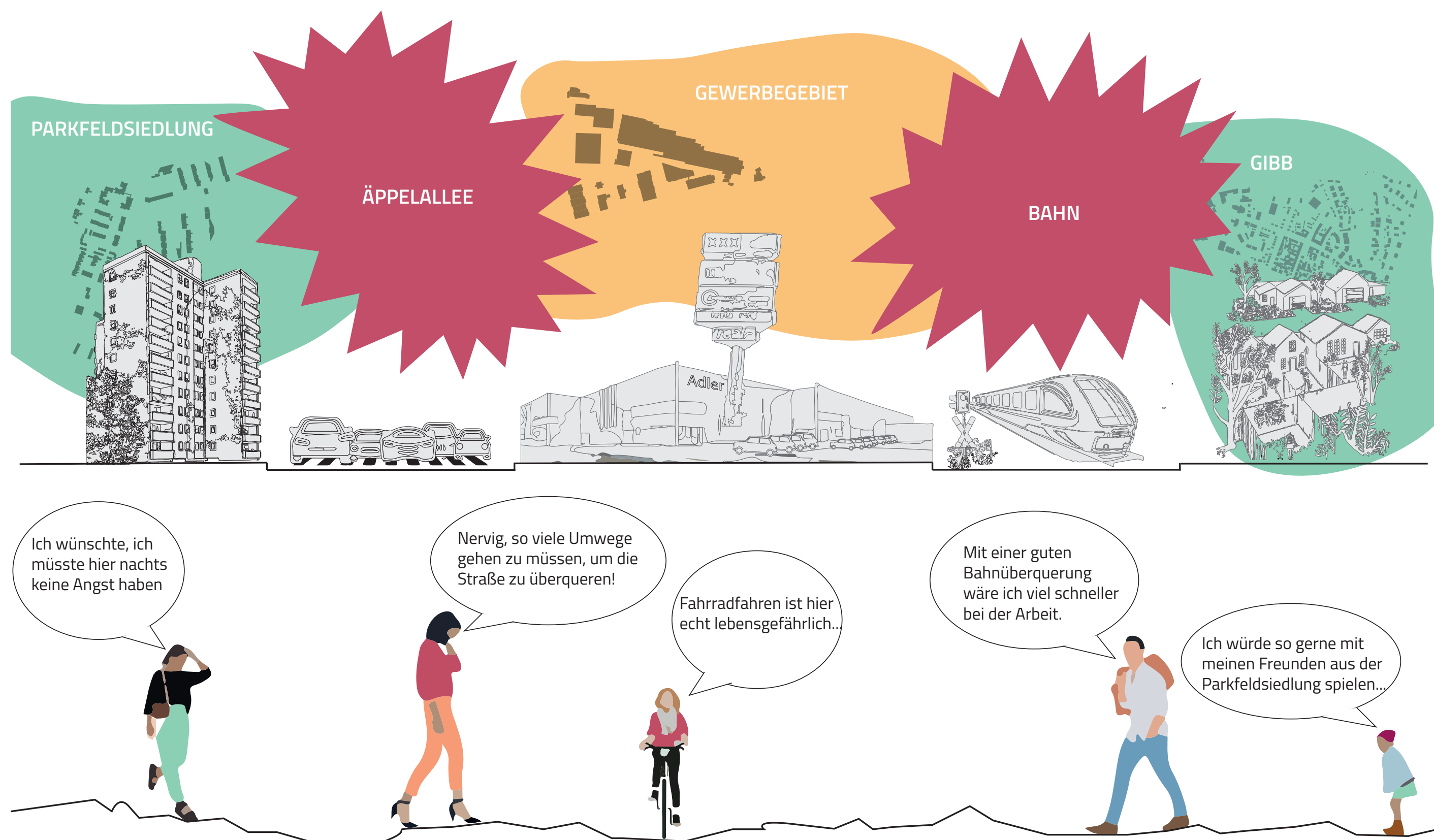
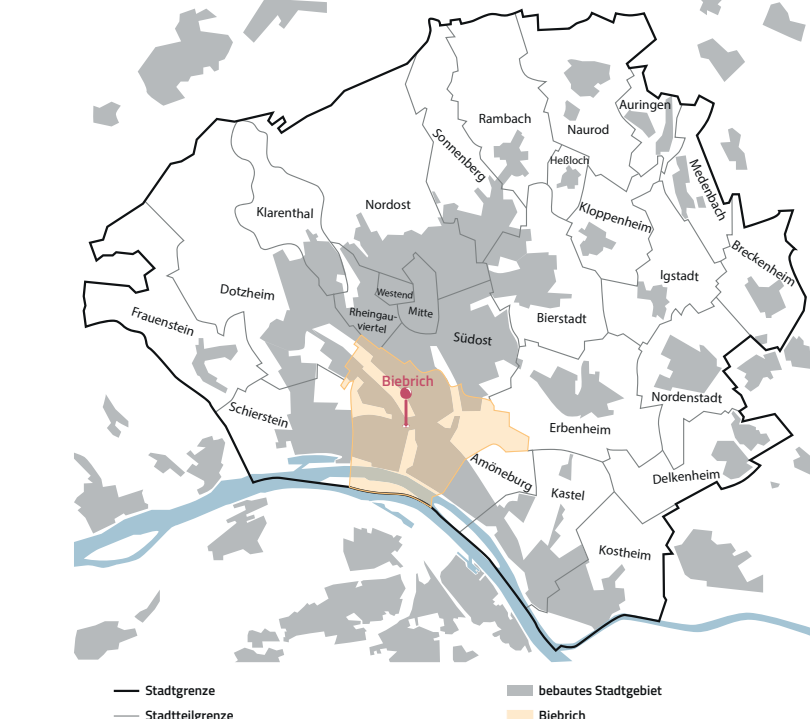
Lage in Deutschland:



Lage in Hessen:



Lage in Wiesbaden:



## Analyse - Barrieren

- Stärken**
  - gute ÖPNV Anbindung
  - Zuganbindung Anbindung
  - gutes Naherholungsangebot
  - große Bandbreite an Wohnformen
  - breites Sportangebot
  - viele Einkaufsmöglichkeiten
  - breites Angebot an Bildungseinrichtungen
  - attraktive Lage
- Chancen**
  - hohes Potential für Investoren
  - sozialer geförderter Wohnungsbau
  - Förderprogramm gegen Arbeitslosigkeit
  - Ausbau von nachhaltiger Mobilität
  - Tourismus als Geldquelle
  - Ausbau der Radwege
  - Multikulturelle Gesellschaft
  - Entlastung durch „Spange“



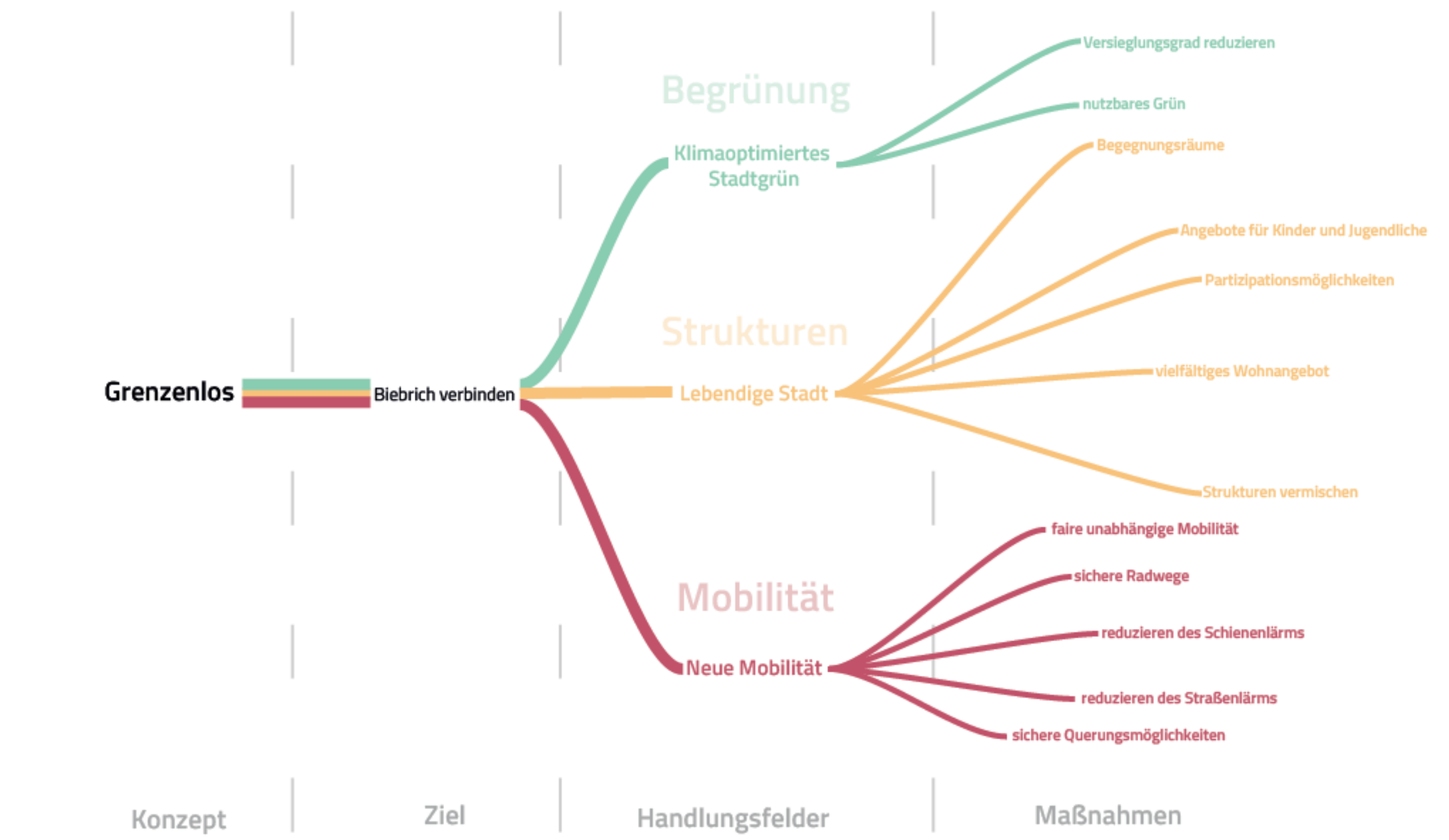
- Schwächen**
  - hohes Verkehrsaufkommen
  - hohe Lärmbelastung
  - keine klaren Radwege
  - Bahntrasse zerteilt Biebrich
  - hoher Versiegelungsgrad
- Risiken**
  - Risiko der Gentrifizierung
  - wachsendes Verkehrsaufkommen
  - wachsendes Risiko von stark Regenergebnisse
  - Hitzewellen

## SWOT Analyse

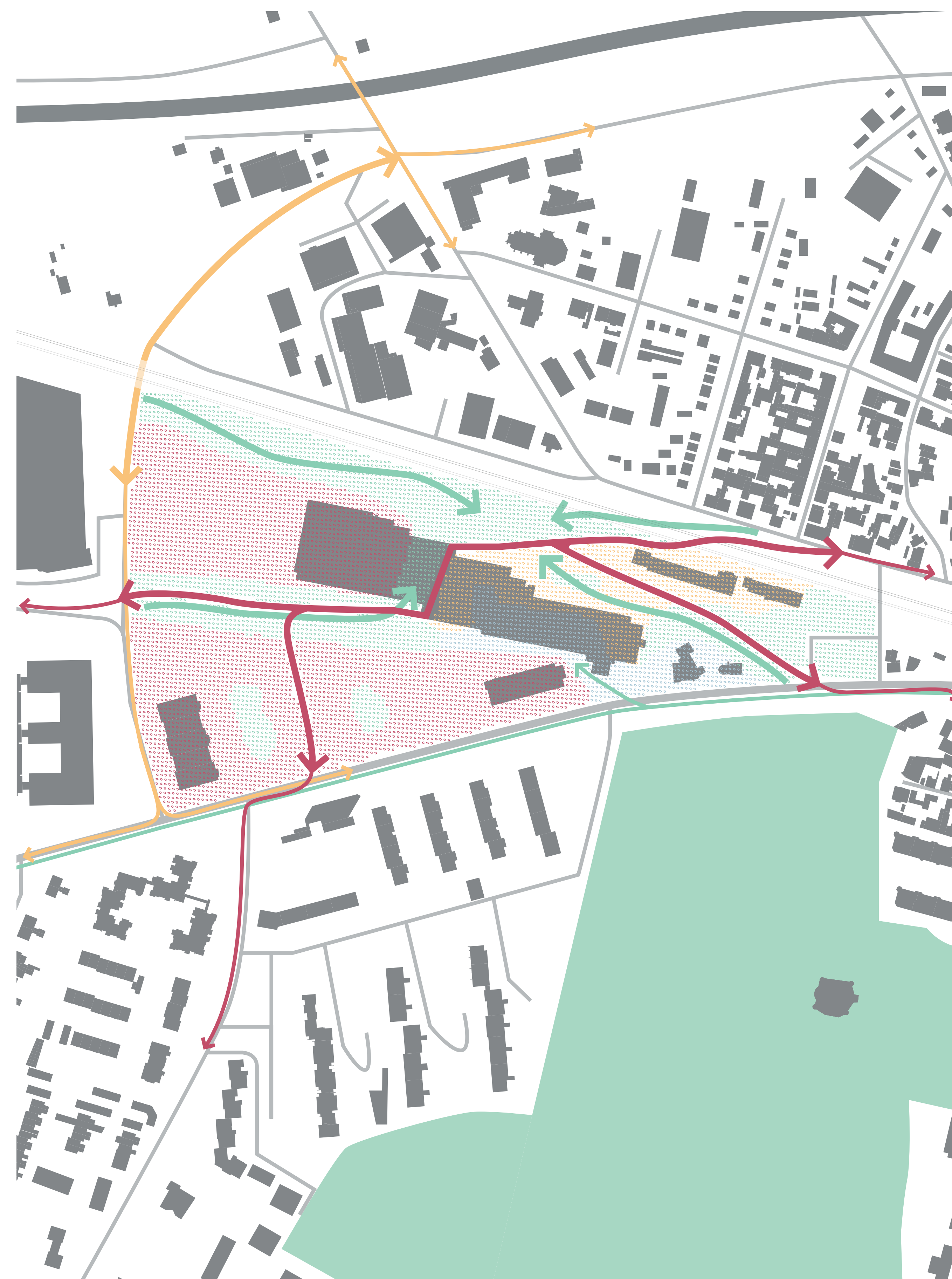
MA Entwurf Wintersemester 2022/23

**Titel:** Grenzenlos – Biebrich verbinden  
**Verfassende:** Dominik Binzel, Diana Dönges und Ines Wiedemann  
**Betreuung:** Prof. Dr.-Ing. Jörg Dettmar, Dr.-Ing. Sandra Sieber und M.Sc. M.Arch. Laura Henneke

## Konzept

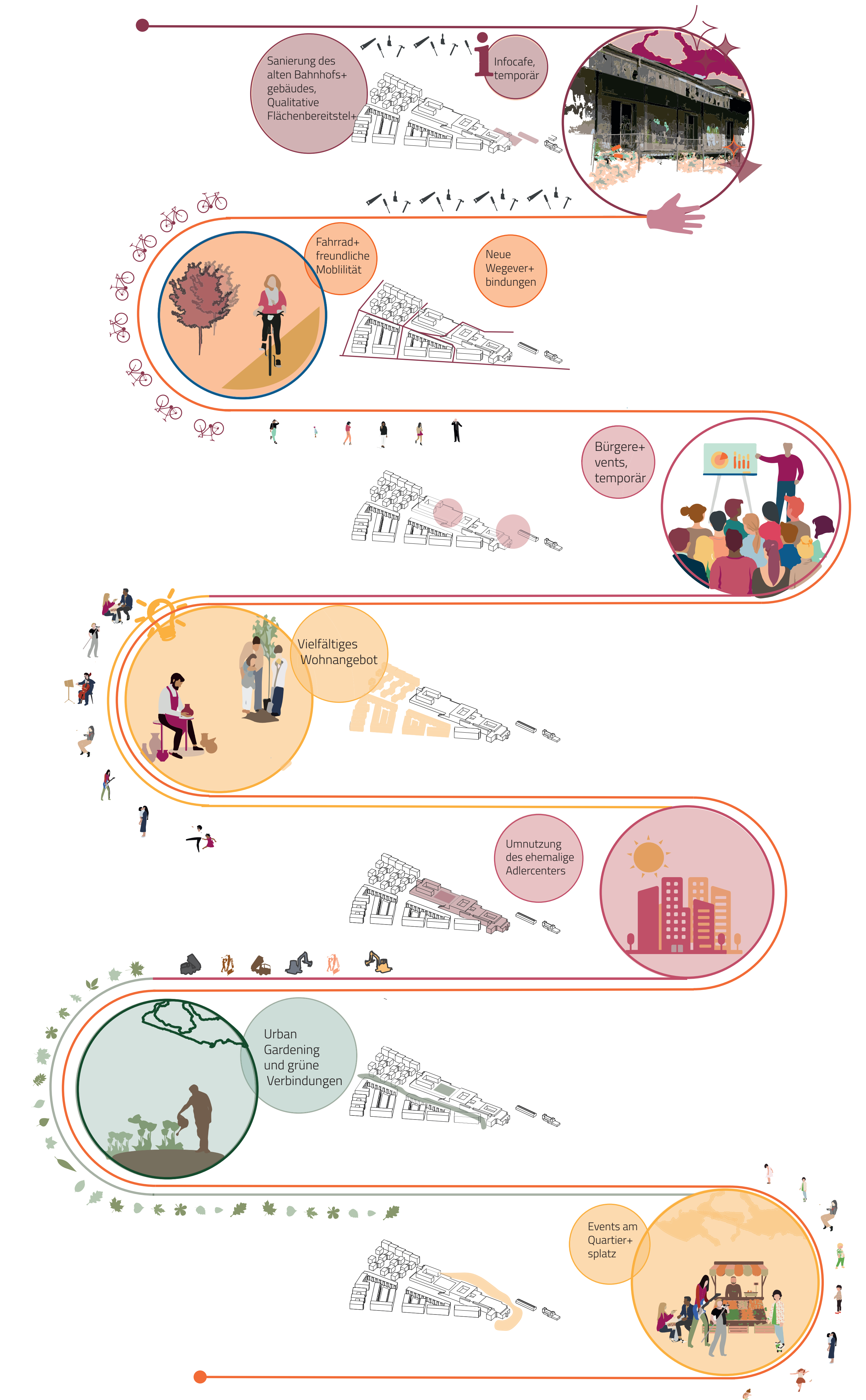


Konzeptdiagramm



Flächennutzungskonzept

- Gastronomie und Kultur
- Gewerbe
- Neue Verkehrsspanne
- Grünzüge
- Wohnen
- Spiel- und Grünflächen
- Neue Rad und Fußwege



Phasenplan

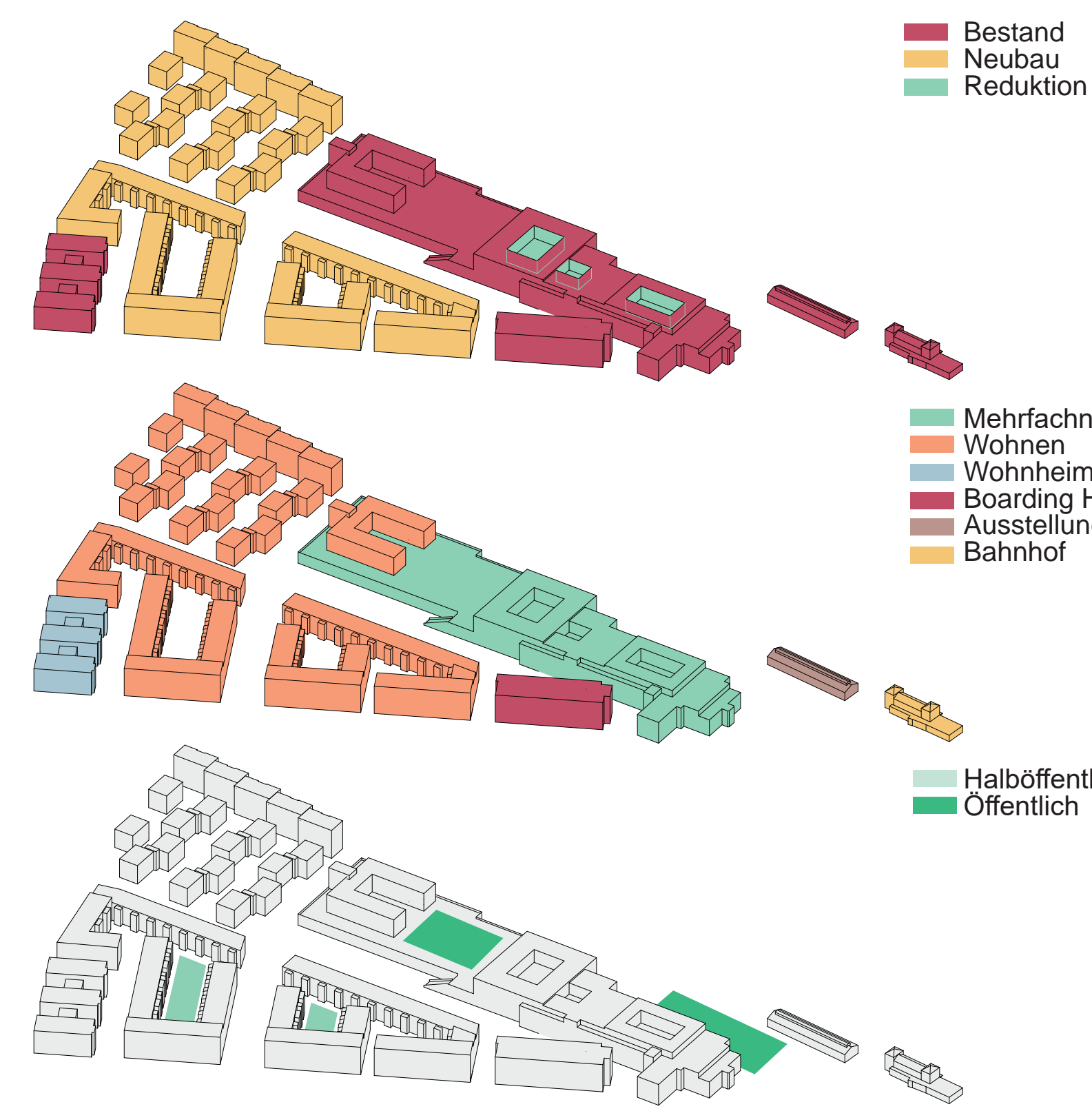


TECHNISCHE  
UNIVERSITÄT  
DARMSTADT

e+f entwerfen +  
freiraumplanung

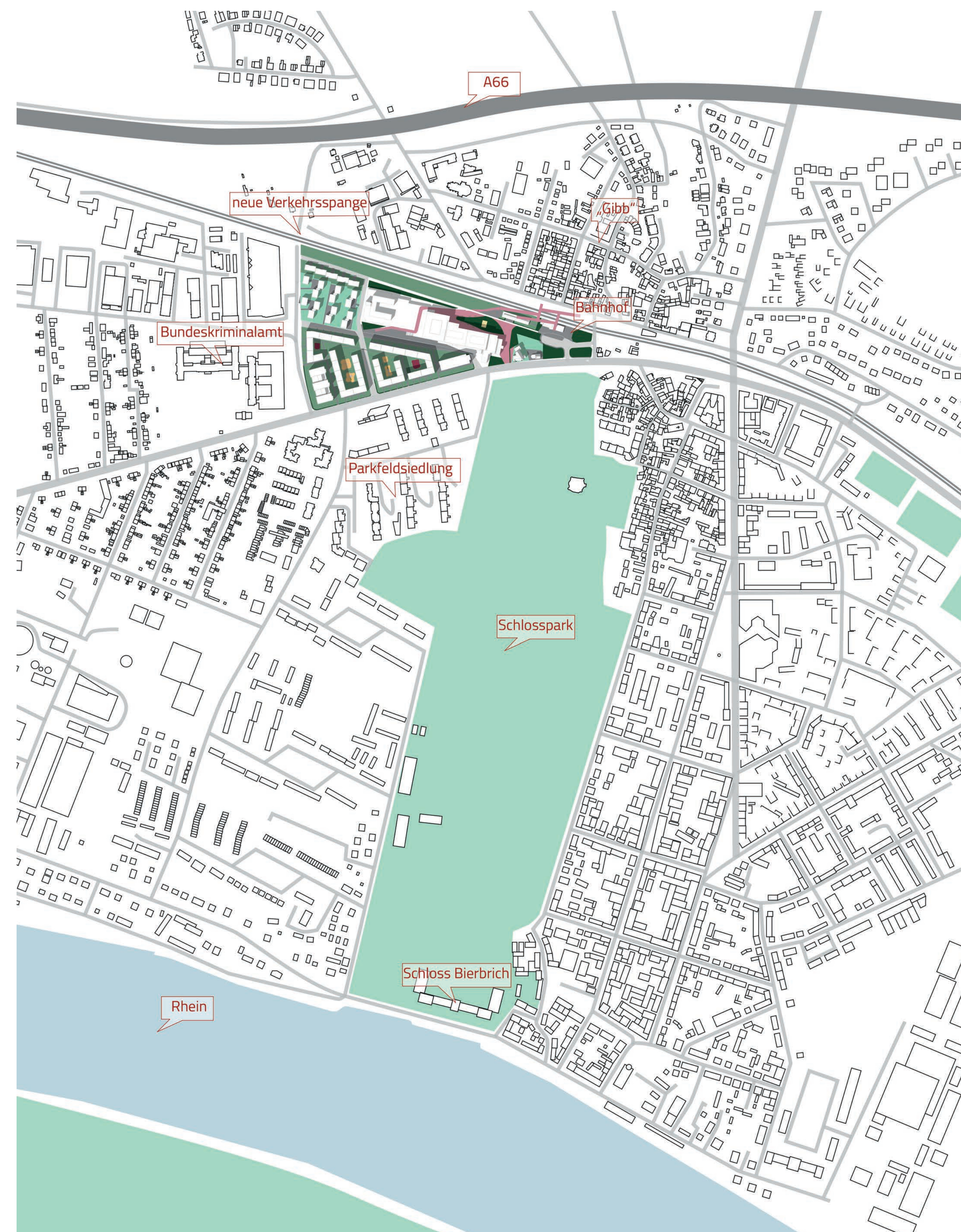
# Entwurf

Biebrich, zuvor zerschnitten durch Gleise und Äppelalle. Einkaufschaos statt sozialem Mehrwert für Bewohner. „Biebrich verbinden“, ein neues Quartier verbindet sozial und logistisch: Über die neue Bahnbrücke und die Verkehrsspange werden die „Gibb“ im Norden und die Parkfeldsiedlung im Süden verbunden. Die Spange soll dadurch die Stauung an der Äppelallee reduzieren und die Bahnstrassen ersetzen. Die Bahnbrücke verbindet nicht nur die vorhandenen Wohngebiete sondern wertet auch den Bahnhof für zukünftigen Personennahverkehr auf und fördert nachhaltige Mobilität. Neben dem verbesserten Verkehrsnetz findet die Verbindung auch auf sozialer Ebene statt. „Gibb“ und Parkfeldsiedlung, die zuvor nahezu keine gemeinsamen qualitativen Aufenthalte hatten, werden nun durch vielfältige Angebote zusammengebracht. Der neue Quartiersplatz bietet Jung und Alt einen Raum für Begegnung. Zudem wird das Bestandsgebäude des ehemaligen Adlercenters für vielfältige Nutzungen revitalisiert und stellt so einen sozialen Magneten für Biebrich dar.



Isometrie

Isometrie



Lageplan - M1:5.000

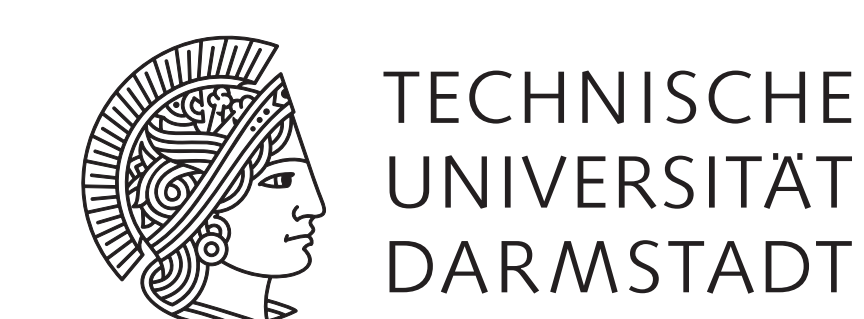


Lageplan M1:1000

- öffentliche Grünflächen (Public Green Spaces)
- private Grünflächen (Private Green Spaces)
- halböffentliche Grünflächen (Semi-public Green Spaces)
- Dachbegrünung (Roof Greening)

MA Entwurf Wintersemester 2022/23

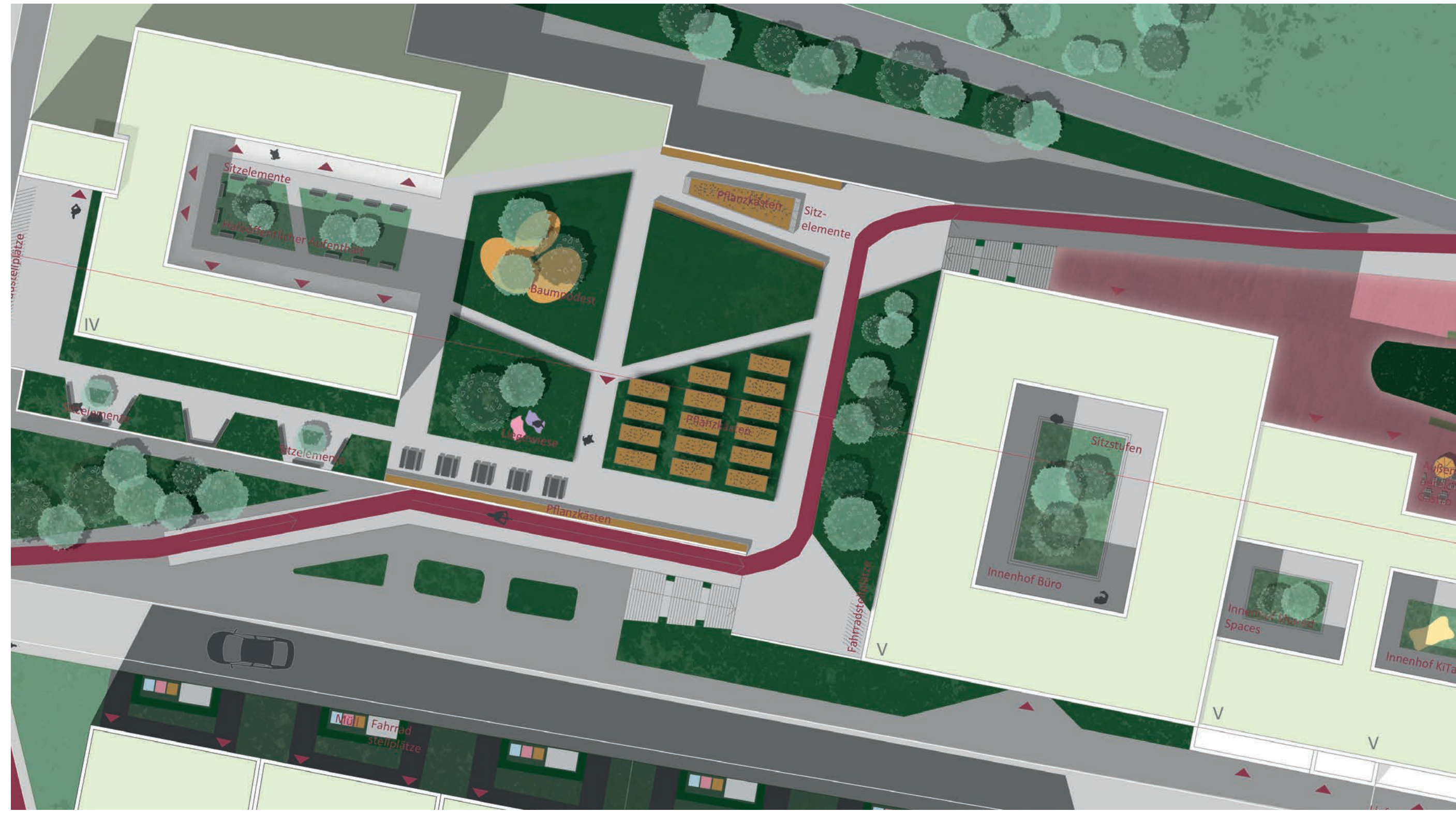
Titel: Grenzenlos – Biebrich verbinden  
 Verfasser: Dominik Binzel, Diana Dönges und Ines Wiedemann  
 Betreuung: Prof. Dr.-Ing. Jörg Dettmar, Dr.-Ing. Sandra Sieber und M.Sc. M.Arch. Laura Henneke



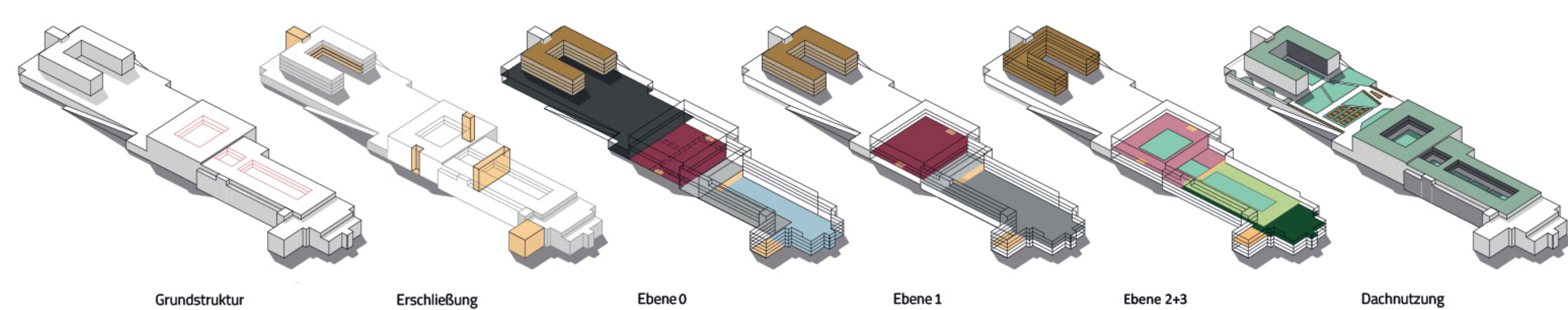
e+f entwerfen + freiraumplanung

# Vertiefung ehemaliges Adlercenter

Vertiefung Diana Dönges

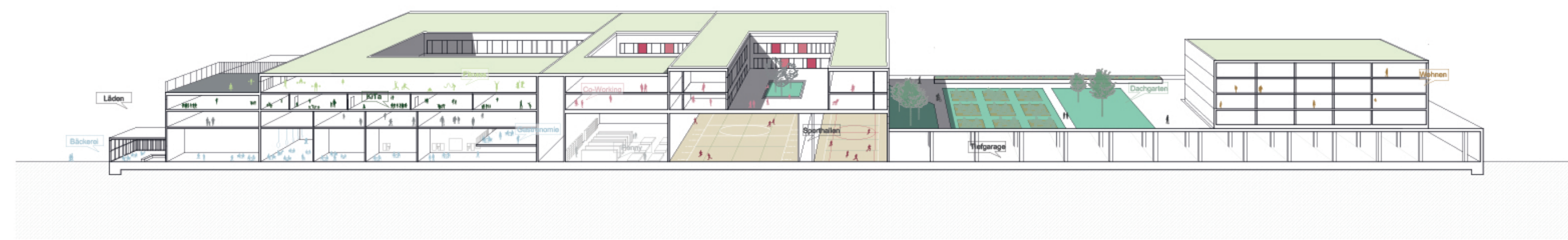


Lageplan M1:500

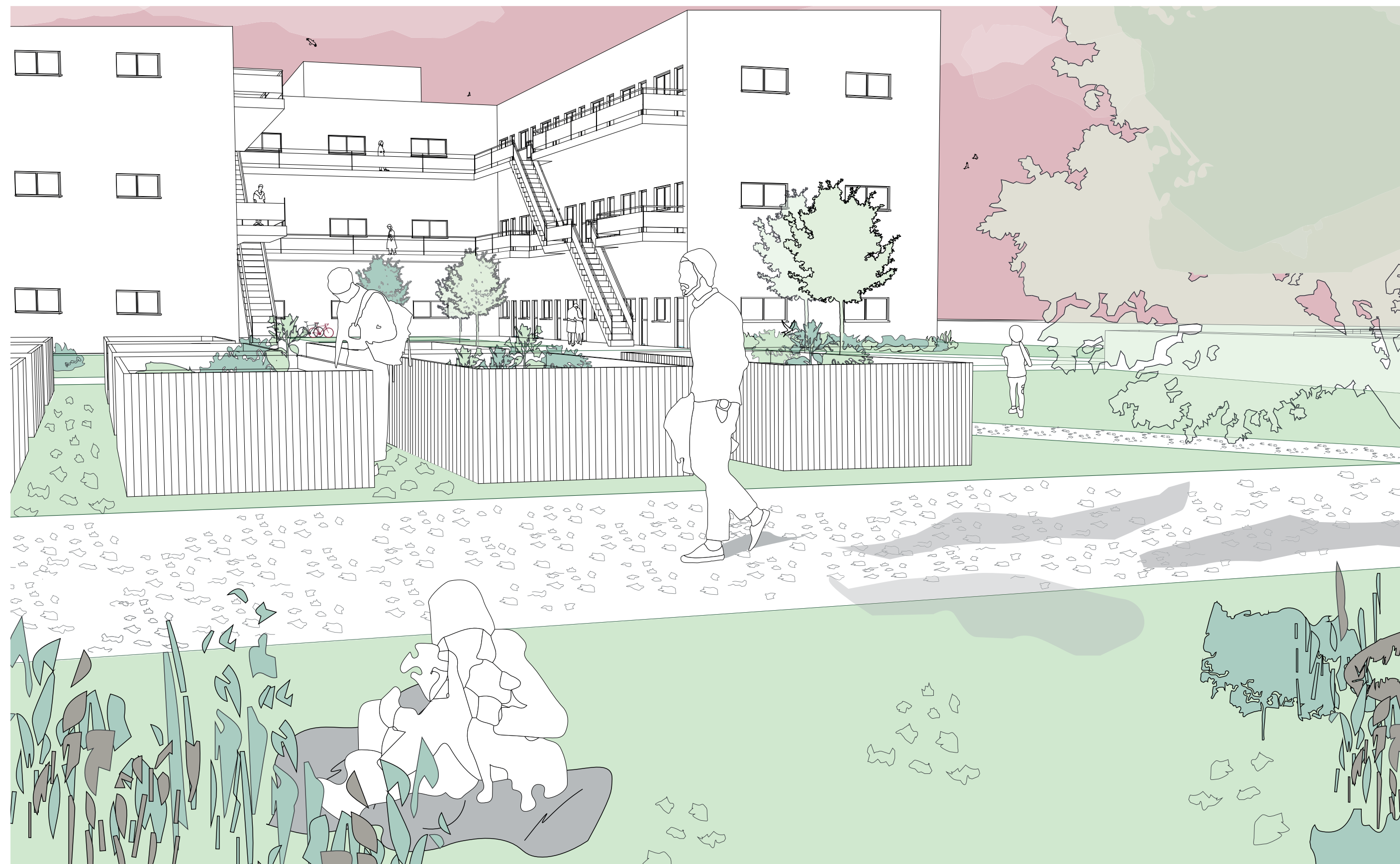


Isometrie - ehem. Adlercenter

- |                    |             |                 |
|--------------------|-------------|-----------------|
| Umwandlung Bestand | Supermarkt  | Kinderbetreuung |
| Erschließung       | Anlieferung | Fitnessstudio   |
| Parken             | Gastronomie | Sporthalle      |
| Grünflächen        | Ladenfläche | Wohnen          |
| Dachbegrünung      | Bürofläche  |                 |



Schnitt - ehem. Adlercenter



Atmosphäre - Dachgarten

MA Entwurf Wintersemester 2022/23

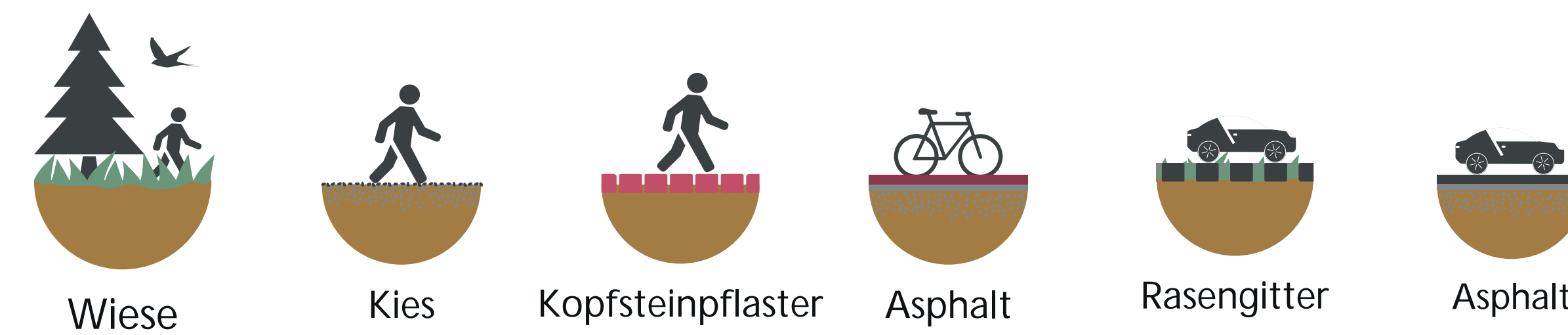
Titel: Grenzenlos – Biebrich verbinden  
 Verfassende: Dominik Binzel, Diana Dönges und Ines Wiedemann  
 Betreuung: Prof. Dr.-Ing. Jörg Dettmar, Dr.-Ing. Sandra Sieber und M.Sc. M.Arch. Laura Henneke

# Vertiefung Quartiersplatz

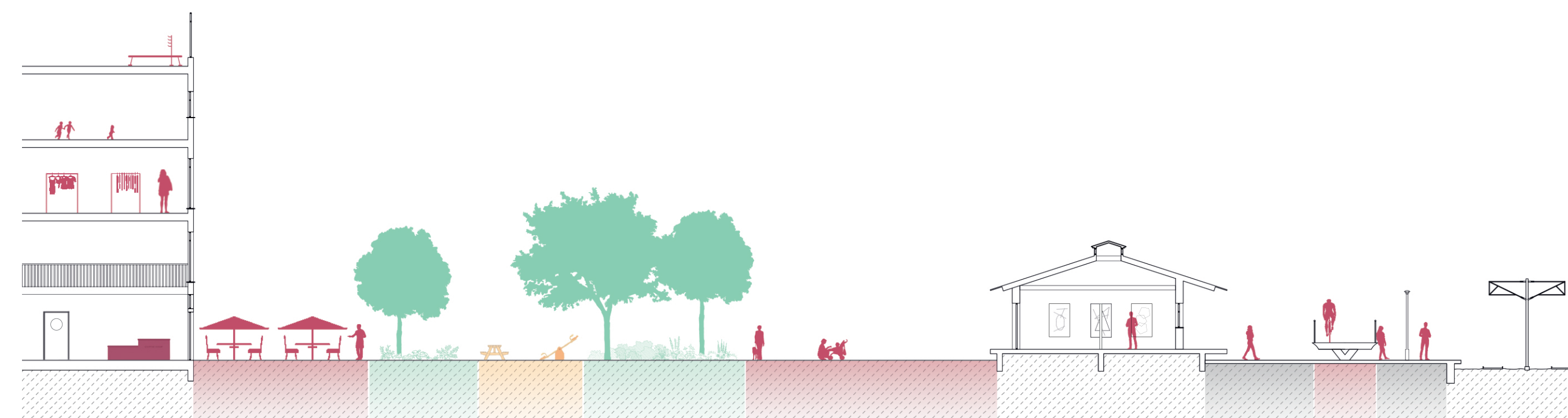
Vertiefung Dominik Binzel



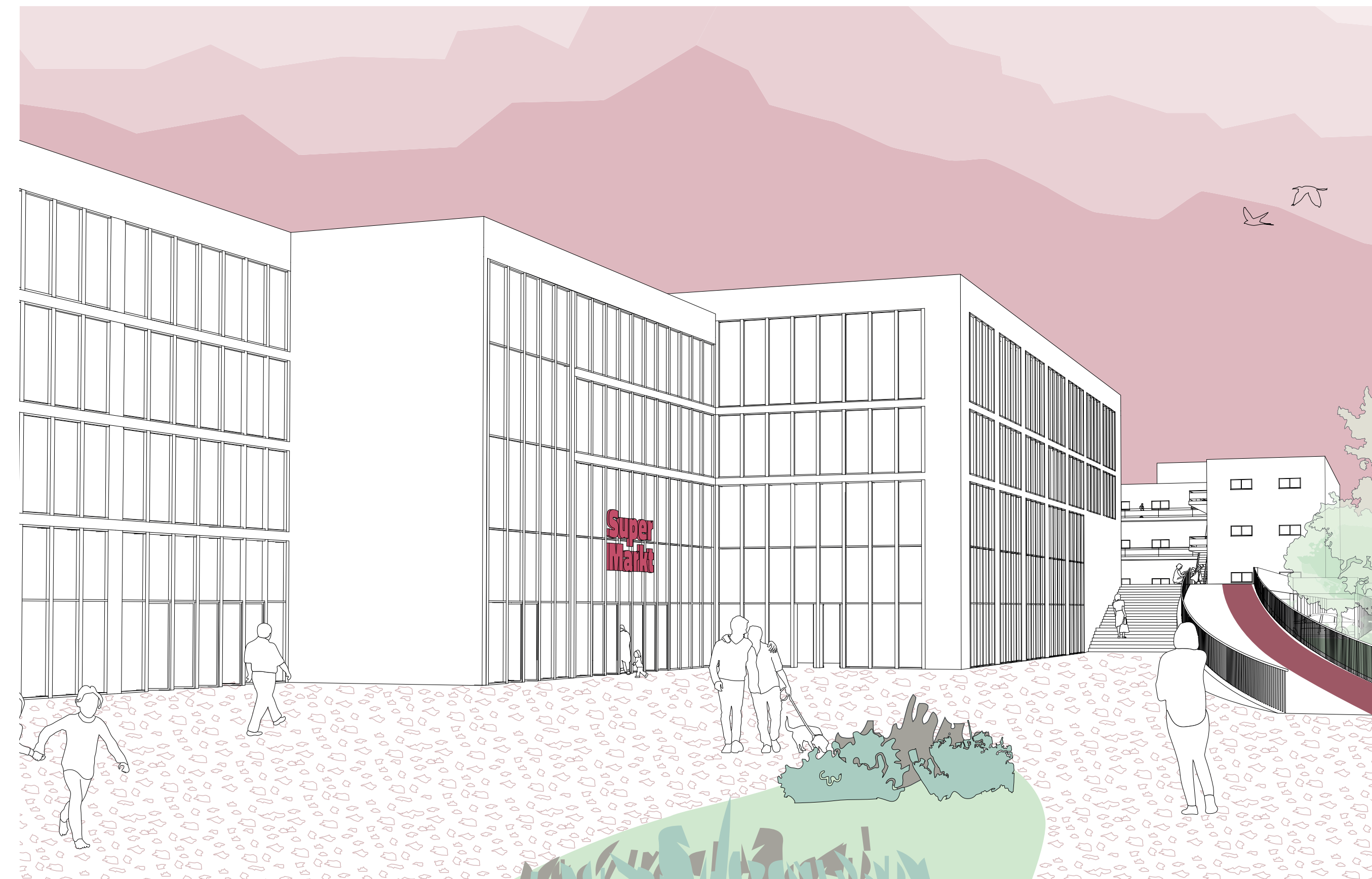
Lageplan M1:500



Oberflächen



Schnitt M 1:200- Quartiersplatz



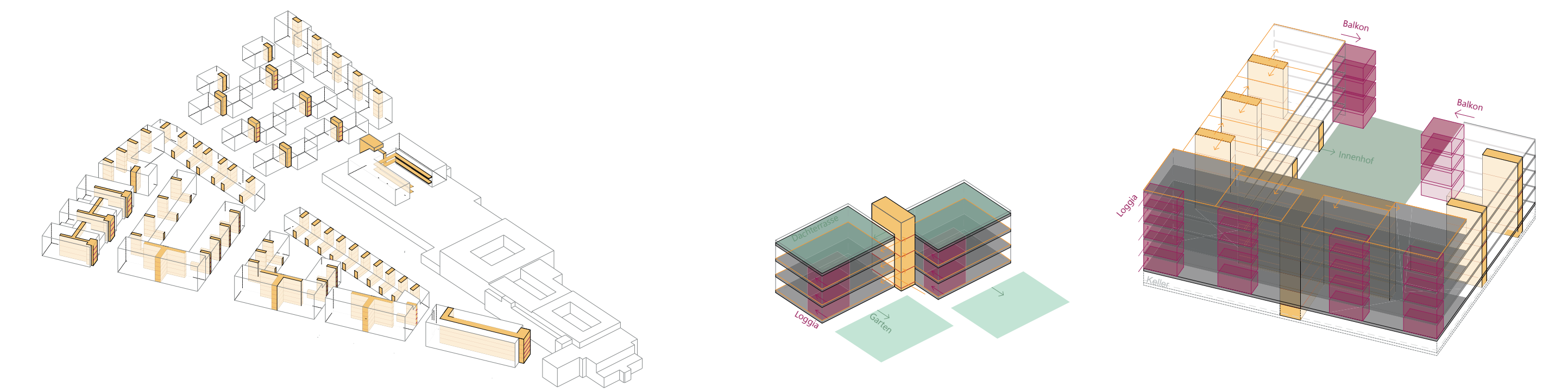
Atmosphäre - Quartiersplatz

# Vertiefung Wohnen

Vertiefung Ines Wiedemann



Lageplan M1:500



Piktogramm - Erschließung

Piktogramm - Wohnungstypen



Straßenschnitt M1:200 - Appelallee



Atmosphäre - Wohnen

## Impressum

MA Entwurf Wintersemester 2022/23

Grenzenlos – Biebrich verbinden

Dominik Binzel, Diana Dönges und Ines Wiedemann

Fachgebiet Entwerfen + Freiraumplanung

Prof. Dr.-Ing. Jörg Dettmar, Dr.-Ing. Sandra Sieber und M.Sc. M.Arch. Laura Henneke

[kontakt@freiraum.tu-darmstadt.de](mailto:kontakt@freiraum.tu-darmstadt.de)